

## NÚMEROS DETALHADOS DO CÓDIGO FLORESTAL BIOMA MATA ATLÂNTICA

27 de Abril de 2020

### INTRODUÇÃO

O presente documento foi elaborado para subsidiar a SOS Mata Atlântica na avaliação das consequências do despacho de 6 de abril do ministro do Meio Ambiente que reconheceu como áreas consolidadas as APPs (Áreas de Preservação Permanentes) desmatadas e ocupadas até julho de 2008 no Bioma Mata Atlântica.

O documento organiza dados de um estudo realizado por pesquisadores da ESALQ/USP e do Imaflora e publicado em maio de 2017 que avaliou a anistia da Lei 12.651 e o nível do seu cumprimento em imóveis rurais de todo o Brasil em relação aos requisitos de Reserva Legal (RL) e Áreas de Preservação Permanente (APP). O estudo intitulado [NÚMEROS DETALHADOS DO NOVO CÓDIGO FLORESTAL E SUAS IMPLICAÇÕES PARA OS PRAs](#) está disponível eletronicamente e foi citado por diversos estudos científicos, publicações técnicas e audiências públicas sobre o tema.

### METODOLOGIA

Resumidamente, a análise é feita por meio do cruzamento de um mapa da malha fundiária com outros da vegetação nativa, uso do solo e da hidrografia do Brasil. Neste cruzamento é feita a modelagem das regras de APP e RL da Lei 12.651 e avalia-se a falta ou excesso de vegetação nativa em relação a RL e APP por imóvel. Em seguida, os dados dos imóveis são agregados por municípios, estado e país e também por bioma ou bacias hidrográficas. Detalhes do método estão na publicação do Estudo.

Destacamos que o limite do bioma Mata Atlântica segue o limite do IBGE, que não inclui os fragmentos identificados no Atlas da SOS Mata Atlântica, que trabalha com escala mais detalhada. Por esta razão não estão contabilizados os dados do Ceará e do Piauí.

#### SEDE PIRACICABA

Estrada Chico Mendes 185  
Sertãozinho | Cep 13426-420  
Tel +55 19 3429.0800  
Piracicaba | SP | Brasil

[www.imaflora.org](http://www.imaflora.org)

#### ESCRITÓRIO SÃO FÉLIX DO XINGU

Travessa Antônio Nunes, 123  
São Félix do Xingu | PA | Brasil

#### ESCRITÓRIO ALTER DO CHÃO

Lauro Sodré, 215 | Alter do Chão  
Santarém | PA | Brasil

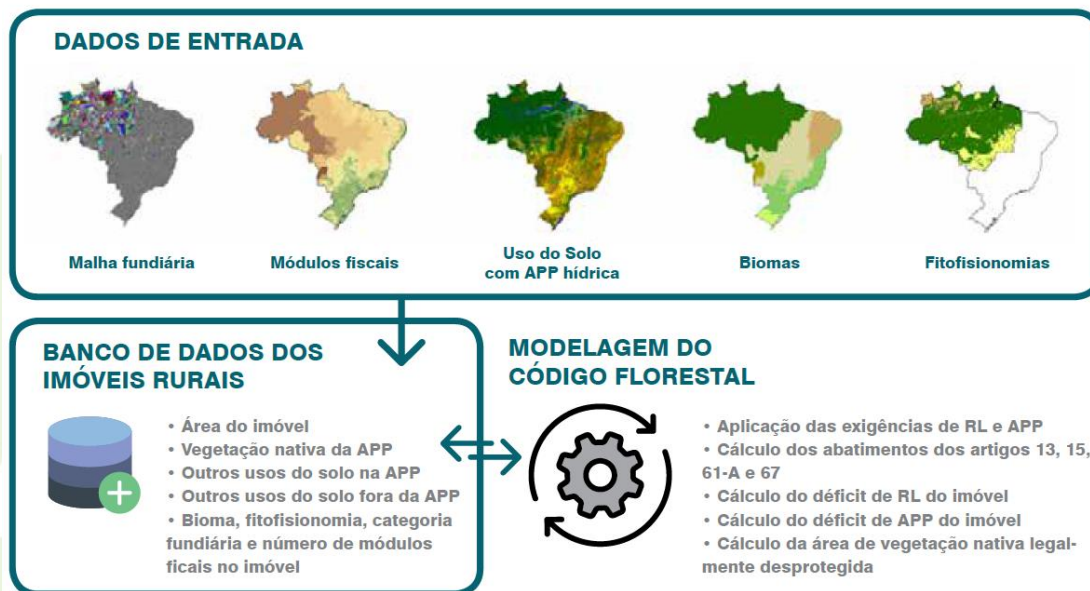


Figura 1 - Infográfico ilustrando os procedimentos utilizados para realizar a modelagem do Código Florestal

## RESULTADOS

O estudo aponta que as regulações da Lei 12.651 resultaram em um déficit 4,1 milhões de ha de APPs na Mata Atlântica.

Dados complementares deste estudo e não publicados naquele momento detalham a situação do déficit por estado e por perfil fundiário, isto é, em função do tamanho dos imóveis rurais. Esta segue a classificação da legislação brasileira e que foi adotada como parâmetro para aplicação das regras da Lei 12.651. Sendo assim:

Imóveis pequenos: menores que 4 módulos fiscais

Imóveis médios: entre 4 e 15 módulos fiscais

Imóveis grandes: maiores que 15 módulos fiscais

Desta forma observamos que há déficit de APP em todos os Estados onde o Bioma Mata Atlântica está presente, sendo a maior parte em Minas Gerais, Paraná e São Paulo.

### Déficit total de APP por Estado no Bioma Mata Atlântica

Estado	Área déficit APP (ha)
AL	41.770
BA	403.639
ES	231.760
GO	21.438
MG	954.794
MS	40.802
PB	17.260
PE	70.176
PR	1.226.750
RJ	110.288
RN	6.795
RS	226.194
SC	174.099
SE	48.416
SP	555.656
<b>Total Mata Atlântica</b>	<b>4.129.834</b>

Já a análise por perfil fundiário aponta que a maior parte do déficit está concentrado em imóveis grandes e médios em todos os Estados (81%), sendo 55% somente nos grandes. No Bioma e em todos os estados os grandes imóveis são responsáveis pela maior parte do déficit. Em sete estados, os grandes imóveis são responsáveis por mais de 70% do déficit total de APP. Incluindo-se os médios, em diversos Estado o déficit chega a 90%.

#### SEDE PIRACICABA

Estrada Chico Mendes 185  
Sertãozinho | Cep 13426-420  
Tel +55 19 3429.0800  
Piracicaba | SP | Brasil

[www.imaflora.org](http://www.imaflora.org)

#### ESCRITÓRIO SÃO FÉLIX DO XINGU

Travessa Antônio Nunes, 123  
São Félix do Xingu | PA | Brasil

#### ESCRITÓRIO ALTER DO CHÃO

Lauro Sodré, 215 | Alter do Chão  
Santarém | PA | Brasil

### Déficit total e relativo de APP por Estado do Bioma Mata Atlântica segmentado por médios e grandes imóveis (maiores que 15 módulos fiscais)

UF	Médios imóveis		Grandes imóveis		Total
	Déficit APP		Déficit APP		Déficit APP
	Área (ha)	%	Área (ha)	%	Área (ha)
AL	6.716	16%	31.982	77%	41.770
BA	77.998	19%	293.949	73%	403.639
ES	36.980	16%	176.369	76%	231.760
GO	3.759	18%	16.920	79%	21.438
MG	314.042	33%	400.682	42%	954.794
MS	6.103	15%	33.727	83%	40.802
PB	1.840	11%	14.368	83%	17.260
PE	11.134	16%	53.138	76%	70.176
PR	321.288	26%	679.555	55%	1.226.750
RJ	29.617	27%	64.430	58%	110.288
RN	1.348	20%	4.704	69%	6.795
RS	55.019	24%	110.083	49%	226.194
SC	43.233	25%	82.113	47%	174.099
SE	11.802	24%	27.869	58%	48.416
SP	165.394	30%	300.918	54%	555.656
<b>Total Mata Atlântica</b>	<b>1.086.272</b>	<b>26%</b>	<b>2.290.805</b>	<b>55%</b>	<b>4.129.834</b>

De maneira geral, o déficit está concentrado em um número relativamente pequeno de médios e grandes imóveis no bioma. Assim, 40.552 grandes imóveis que ocupam uma área total de 38,8 milhões de ha acumulam 2,2 milhões ha ou 55% do déficit no Bioma. Em alguns Estados, mesmo considerando-se médios e grandes, o déficit está localizado em menos de 1.000 imóveis.

### Número de imóveis médios e grandes com déficit de APP por Estado no Bioma Mata Atlântica

UF	Médios Imóveis	Grandes Imóveis
AL	1.078	896
BA	7.315	4.117
ES	3.505	1.834
GO	505	446
MG	24.207	5.524
MS	1.119	1.595
PB	284	336
PE	1.601	1.090
PR	26.855	8.748
RJ	4.507	1.923
RN	194	134
RS	7.450	2.955
SC	7.688	3.018
SE	1.083	462
SP	20.641	7.474
<b>Total Mata Atlântica</b>	<b>108.032</b>	<b>40.552</b>

#### SEDE PIRACICABA

Estrada Chico Mendes 185  
Sertãozinho | Cep 13426-420  
Tel +55 19 3429.0800  
Piracicaba | SP | Brasil

[www.imaflores.org](http://www.imaflores.org)

#### ESCRITÓRIO SÃO FÉLIX DO XINGU

Travessa Antônio Nunes, 123  
São Félix do Xingu | PA | Brasil

#### ESCRITÓRIO ALTER DO CHÃO

Lauro Sodré, 215 | Alter do Chão  
Santarém | PA | Brasil